





Archiv- & Büroregale

Aktenregale Stecksystem	12
Bauteile und Zubehör Stecksystem	16
Aktenregale Schraubsystem	18
Bauteile und Zubehör Schraubsystem	22
Pendelhefterregale Stecksystem	24
Pendelhefterregale Schraubsystem	28
Wandregale	33



Werkstatt- & Lagerregale

Fachbodenregale Stecksystem	36 / 44
Zusatzböden Stecksystem	42
Eck-Fachbodenregale	48
Schubladen-Einbausätze	50
Flügeltüren-Einbausätze	51
Bauteile / Zubehör Stecksystem	52
Fachbodenregale Schraubsystem	60 / 64
Zusatzböden Schraubsystem	63
Bauteile / Zubehör Schraubsystem	66
Edelstahl-Fachbodenregale	74
Fachboden-Rohrregale	76
Bauteile / Zubehör Rohrregale	80



Regal- & Bühnenanlagen

Regale mit Gesamtabdeckung	84
Zweigeschossige Regalanlagen	85
Stahlbaubühnen	88



Spezialregale

Reifenregale	92
Wannenbodenregale	96

Schlauchregale	98
Getränkekistenregale	100
Flaschenregale	101
Schüttgut-/ Gefachregale	102
Kleinteilregale	104
Kleiderstangenregale	105
Arbeitsstische	106
Unterbauschubladen	107



Bereitstellregale

Schrägbodenregale	110
Bereitstellregale	112
Bereitstellregale gerade / schräg	114
Durchlaufregale	116



Schwerlastregale

Großfachregale	120
Weitspannregale	124
Bauteile für Weitspannregale	130
Palettenregale	132
Kabeltrommelregale	140
Kragarmregale	144



Lagerzubehör

Leitern	154
Regalbeschriftungen	158
Sichtlagerkästen aus Kunststoff	160
Regal-/ Lagerkästen aus Kunststoff	161
Mehrwegbehälter	163
Stapelbehälter aus Kunststoff	164
Transportgeräte	166



REGALE MIT GESAMTABDECKUNG

Stecksystem ORION PLUS

Nutzen Sie die Vorteile von Regalanlagen in eingeschossiger Bauart mit Gesamtabdeckung.

Steigern Sie den Raumnutzungsgrad Ihres Lagergebäudes wesentlich unter Beibehaltung der ORION PLUS - Systemvorteile.

Die nutzbare Lagerfläche kann bei Fachbodenregalen wesentlich vergrößert werden.

Durch einfaches Einsetzen von speziellen Auflageprofilen und dem Auflegen von qualitativ hochwertigen Spanplatten oder Gitterrosten erhalten Sie eine stabile Gesamtabdeckung, die auch für höhere Belastungen geeignet ist.

Eine nachträgliche Aufbringung einer Gesamtabdeckung erfordert in jedem Fall eine statische Prüfung.

Die eingeschossige Regalanlage mit Gesamtabdeckung eignet sich besonders zur Lagerung großvolumiger Güter, die problemlos über so genannte Paletten-Aufgabestationen in verschiedenen Ausführungen auf die obere Ebene gebracht werden können.

Natürlich können Sie die Regale mit unserem Zubehör ergänzen, auch nachträglich - soweit dies keinen Einfluss auf die statischen Eigenschaften des Regals hat bzw. ein Einbau nicht schon bei der Erstmontage erfolgen muss.

Sie bleiben flexibel und können auch schnell und kostengünstig auf geänderte Lagersituationen und -güter reagieren.

Der hohe Anteil an Standardbauteilen bedeutet eine maximale Kostenersparnis und es entfallen Ausgaben für Sonderanfertigungen. Des Weiteren verringert sich der Montageaufwand wesentlich durch die werkseitig vormontierten Ständerahmen sowie die schraublose Steckmontage aller Bauteile (Standard ab 3000 mm Höhe). Dadurch wird die eingeschossige Regalanlage zu einer kalkulierbaren Investition.

Geländer, Treppen und Beleuchtung siehe Seite 85.

Gern beraten wir Sie, so dass Sie Ihr Lager optimal nutzen können.

Zur Planung Ihrer individuell geplanten Lagereinrichtung können Sie selbstverständlich unseren kostenlosen CAD-Service in Anspruch nehmen.





ZWEIGESCHOSSIGE REGALANLAGEN

Stecksystem ORION PLUS

Gewinnen Sie Raum durch zweigeschossige Regalsysteme.
Eine Fläche - Doppelter Nutzen.

Wie bei der eingeschossigen Regalanlage werden auch bei zweigeschossigen Regalanlagen Standardteile aus unserem System ORION PLUS verwendet.

Für zweigeschossige Regalanlagen werden Stützrahmen des Stecksystem ORION PLUS in den Höhen 4500 und 5000 mm (weitere Höhen auf Anfrage) eingesetzt.

Die Bühnengänge in den Geschossebenen werden durch einfaches Einsetzen von speziellen Auflageprofilen und dem Auflegen von qualitativ hochwertigen Spanplatten oder Gitterrosten gebildet. Durch diese Art der Gesamtkonstruktion wird eine solide und standsichere Gesamtstabilität der Regalanlagen gewährleistet.

Frei auslaufende Bühnenbereiche und Gänge werden durch Geländer mit Handlauf, Knieschutz und Fußleiste gesichert. Sie entsprechen den UVV und der Regel für Lagereinrichtungen und -geräte des Hauptverbandes der gewerblichen Berufsgenossenschaften nach BGR 234 (bisherige ZH 1/428).

Als Verbindungselement zwischen den Geschossebenen werden 800 oder 1000 mm breite C-Profil-Wagentreppen mit Gitterroststufen und Geländer eingesetzt.

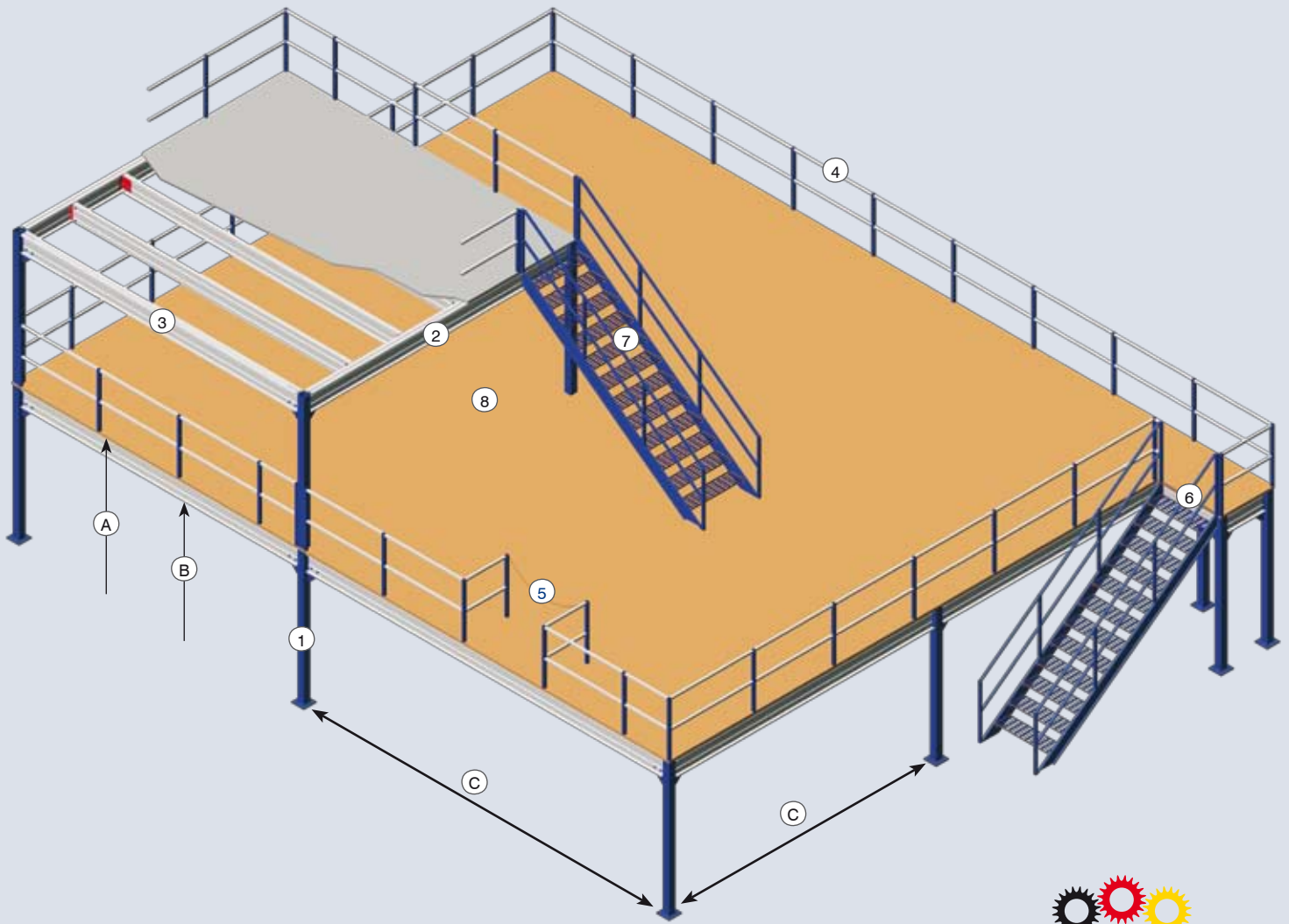
Um klare Lichtverhältnisse zu schaffen, kann problemlos ein spezielles Beleuchtungssystem, inklusive Kabelführung, in die Auflagekonstruktion integriert werden. Die Auflageprofile eignen sich zur Verlegung von kabelführenden Kunststoffrohren.

Leuchtmittel werden quer zur Gangrichtung in die Auflageprofile eingebaut und gewährleisten auf diese Weise eine gleichmäßige Ausleuchtung der Gangbereiche. Die Leuchtstoffröhren werden durch ein Schutzgitter vor Beschädigungen geschützt.

Zur Planung Ihrer individuell geplanten Lagereinrichtung können Sie selbstverständlich unseren kostenlosen CAD-Service in Anspruch nehmen.







STAHLBAU-/ SYSTEMBÜHNEN

Schraub-/ Stecksystem SBB

- **Traglasten:** Pro m²: 350, 500, 750 und 1000 kg.
- **Abmessungen:** Bühnenhöhe frei wählbar (Oberkante oder Unterkante).
Stützenabstände frei wählbar, je nach Bühnentyp / -ausführung.
- **Ausführung:** Leichte und mittelschwere Ausführung mit Sigma-Profilen. Mittelschwere und schwere Ausführung mit IPE-Profilen. Beschreibung siehe Seite 89.
Die Oberflächen der Stahlprofile werden sandgestrahlt und mit einem Korrosionsschutz versehen. Zusätzlich werden sie mit einem Industrielack in einer der genannten RAL-Farbtöne lackiert. Der Fußboden am Aufstellort muss in der Lage sein, die Stützlasten der Bühnenkonstruktion sicher aufzunehmen. Nicht geeignet sind z. B. Asphaltböden oder Verbundsteinpflaster. Paletten-Übergabe mit eingezogenem Geländer und rot-weißer Absperrkette, alternativ mit Klappgeländer oder Schiebetor. Geländerstützen aus Quadratrohr 60 x 60 mm, mit angeschweißter Winkellasche. Hand- und Knielauf gefertigt aus Quadratrohr 40 x 40 mm, verzinkt. Fußleiste aus Stahlblech gekantet 100 x 170 mm, verzinkt. Geländerhöhe: 1000 mm

Maßgeschneiderte Bühnen sind die ideale Lösung für die effektive Raumausnutzung Ihrer Lager- bzw. Produktionsflächen.

Nutzen Sie die zusätzliche Bühnenfläche für Arbeitsplätze, Büro oder Lagerfläche, z. B. mit Regalaufstellung.

- 1: Bühnenstütze
- 2: Hauptträger (Sigma-Profil, verzinkt)
- 3: Nebenträger (Sigma-Profil, verzinkt)
- 4: Bühnengeländer
- 5: Palettenübergabe, eingezogen mit Kette
- 6: Treppe standard, seitlich mit Podest
- 7: Treppe standard, ohne Podest
- 8: Bühnenbelag aus Spanplatte, natur
- A: Höhe Oberkante Bühnenbelag
- B: Höhe Unterkante Hauptträger
- C: Stützenraster

IPE-Haupt- und Nebenträger, Bühnenstützen, Geländerstützen, Treppengänge erhältlich in den Farben:

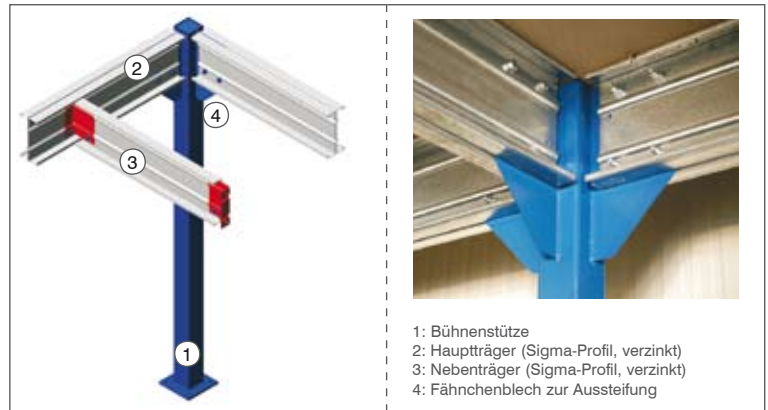
- RAL 5010 - Blau
- RAL 3000 - Rot
- RAL 7035 - Lichtgrau

LEICHTE UND MITTELSCHWERE AUSFÜHRUNG

Hauptträger und Nebenträger aus kaltgewalztem Sigma-Profil, verzinkt. Die Aussteifung der Bühne erfolgt mittels Kreuzverband oder Fähnchenblechen.

Die Ausführung ist geeignet für Bühnenbelastungen von 350 bis 500 kg/m² und zur Nutzung der Bühnenfläche mit oder ohne Regalaufstellung. Das Stützraster ist aufgrund der statischen Eigenschaften des Sigma-Profils begrenzt. Diese Variante ist oft die günstigste Ausführung.

Bei Regalaufstellung auf der Bühne ist zwingend vorher ein Aufstellplan der Regale und eine Angabe über deren Belastung notwendig!

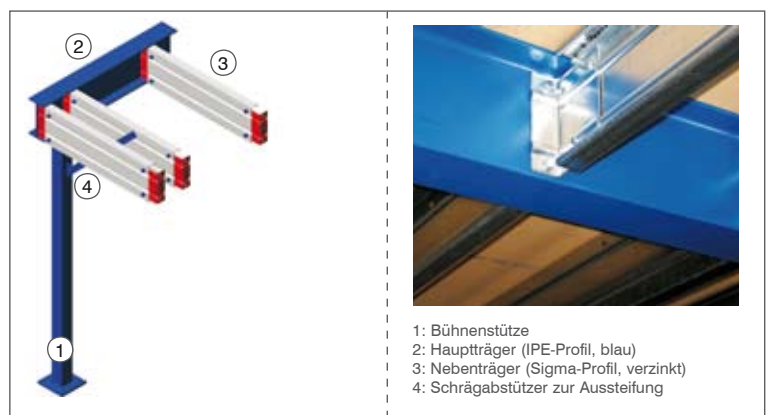


MITTELSCHWERE UND SCHWERE AUSFÜHRUNG

Hauptträger aus warmgewalzten IPE-Profilen, Nebenträger aus kaltgewalztem Sigma-Profil, verzinkt. Die Aussteifung der Bühne erfolgt mittels Schrägstützen.

Die Ausführung ist geeignet für Bühnenbelastungen von 350 bis 750 kg/m² und zur Nutzung der Bühnenfläche mit oder ohne Regalaufstellung. Das Stützraster kann bei Verwendung der IPE-Hauptträger bis 8000 mm frei gewählt werden.

Bei Regalaufstellung auf der Bühne ist zwingend vorher ein Aufstellplan der Regale und eine Angabe über deren Belastung notwendig!



BÜHNENBELÄGE

Folgende Bühnenbeläge stehen zur Auswahl:

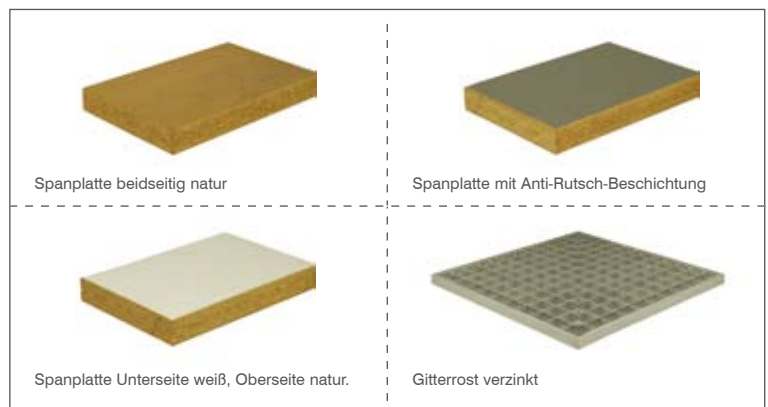
Spanplatte beidseitig natur (Standardausführung).
V 20 E1 mit Nut und Feder, 38 mm stark.

Spanplatte Unterseite weiß, Oberseite natur.

Spanplatte mit Anti-Rutsch-Beschichtung: Unterseite weiß, Oberseite grau, rutschhemmend beschichtet.

Alle Spanplatten 38 mm stark, mit Nut und Feder.

Gitterroste verzinkt, Maschenweite 30 x 30 mm, Höhe 30 mm.





Estant GmbH
Am Nocken 23
58579 Schalksmühle

FON: 02355 505 871
FAX: 02355 505 845
info@estant.de

www.estant.de